

院内がん登録集計

〈2017-2019年症例〉

■院内がん登録の登録対象

当院において新規にがんの診断または治療を行った入院および外来患者様を対象としています。また、1腫瘍1登録の原則で登録され、同一患者に複数の腫瘍が診断または治療された場合は、腫瘍ごとに複数登録されます。

院内がん登録は、症例、登録内容の追加が行われるため、集計時期によりデータが変遷します。

■院内がん登録内容

院内がん登録では、国立がん研究センター「がん対策情報センター」の院内がん登録標準登録様式を用いて行われます。2017～2019年症例に使用されているのは「がん診療連携拠点病院等 院内がん登録標準登録様式 2016」です。登録対象となったがんの診断日などの日付等、部位、組織型、初回治療の内容などが診療情報管理室でデータベースに登録されています。

1. 院内がん登録の症例数

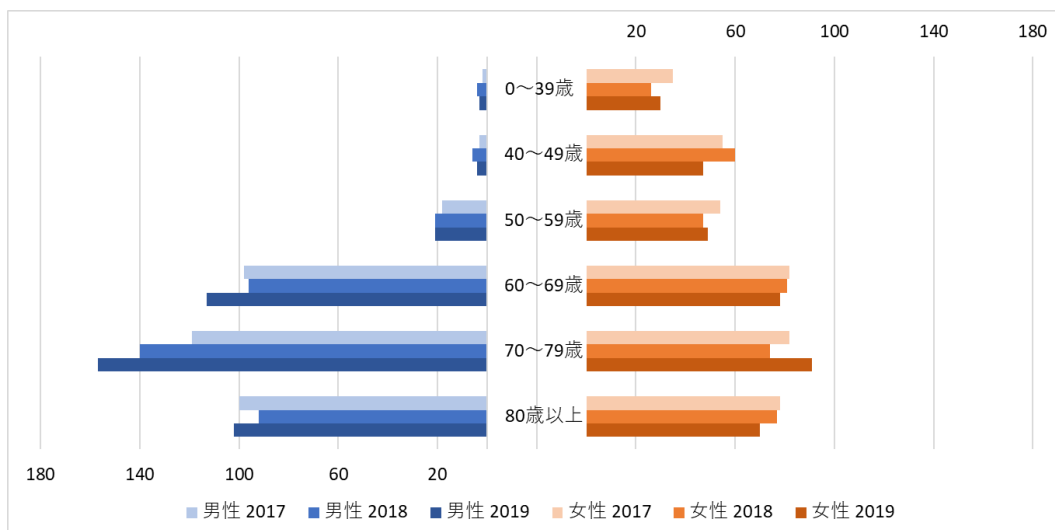
診断年別・性別件数

	2017年	2018年	2019年
男性	340	359	400
女性	386	365	365
総計	726	724	765

2. 登録症例の性別・年齢階層別症例数

診断年・年齢階層別登録数

	男性			女性			総計		
	2017	2018	2019	2017	2018	2019	2017	2018	2019
0～39歳	2	4	3	35	26	30	37	30	33
40～49歳	3	6	4	55	60	47	58	66	51
50～59歳	18	21	21	54	47	49	72	68	70
60～69歳	98	96	113	82	81	78	180	177	191
70～79歳	119	140	157	82	74	91	201	214	248
80歳以上	100	92	102	78	77	70	178	169	172
総計	340	359	400	386	365	365	726	724	765



3. 来院経路・発見経緯

症例区分 20~31 を集計

〈症例区分 20~31 の内容〉

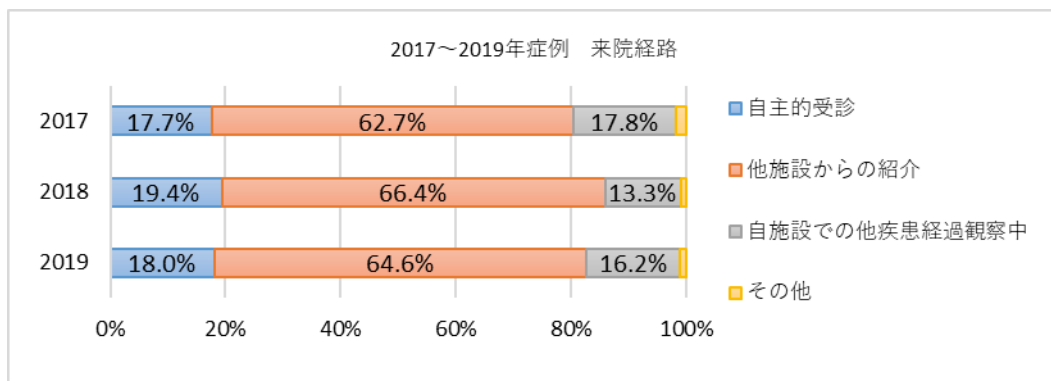
- 20 自施設診断・自施設初回治療開始
- 21 自施設診断・自施設初回治療継続
- 30 他施設診断・自施設初回治療開始
- 31 他施設診断・自施設初回治療継続

● 来院経路

来院経路は、患者様ががんの診断・治療のため、当院にどのような経路で受診されたかを表わします。

症例年・性別・来院経路別集計（症例区分20・21・30・31を集計）

	男性			女性			総計		
	2017	2018	2019	2017	2018	2019	2017	2018	2019
自主的受診	48	50	50	58	68	61	106	118	111
他施設からの紹介	172	204	201	204	199	197	376	403	398
自施設での他疾患経過観察中	51	41	60	56	40	40	107	81	100
その他	2	2	3	9	3	4	11	5	7
総計	273	297	314	327	310	302	600	607	616

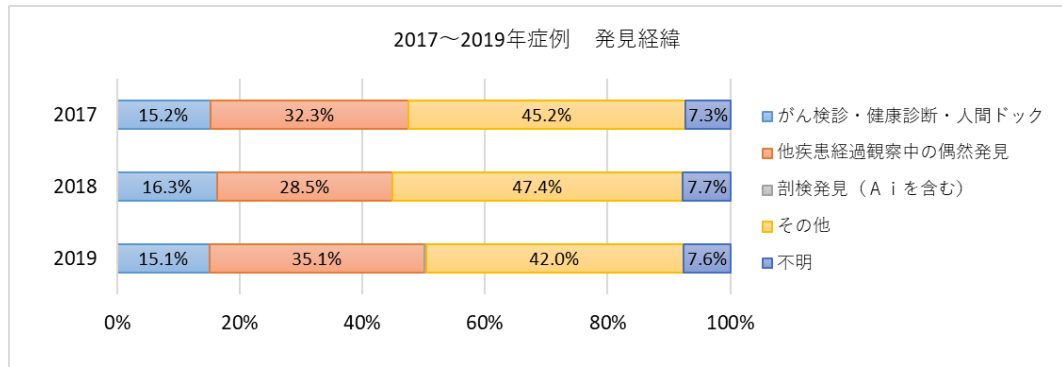


● 発見経緯

発見経緯は、癌が診断される発端となった状況を表わします。発見経緯のその他は、自覚症状などが発端で受診をされた方が集計されています。

症例年・性別・発見経緯別集計（症例区分20・21・30・31を集計）

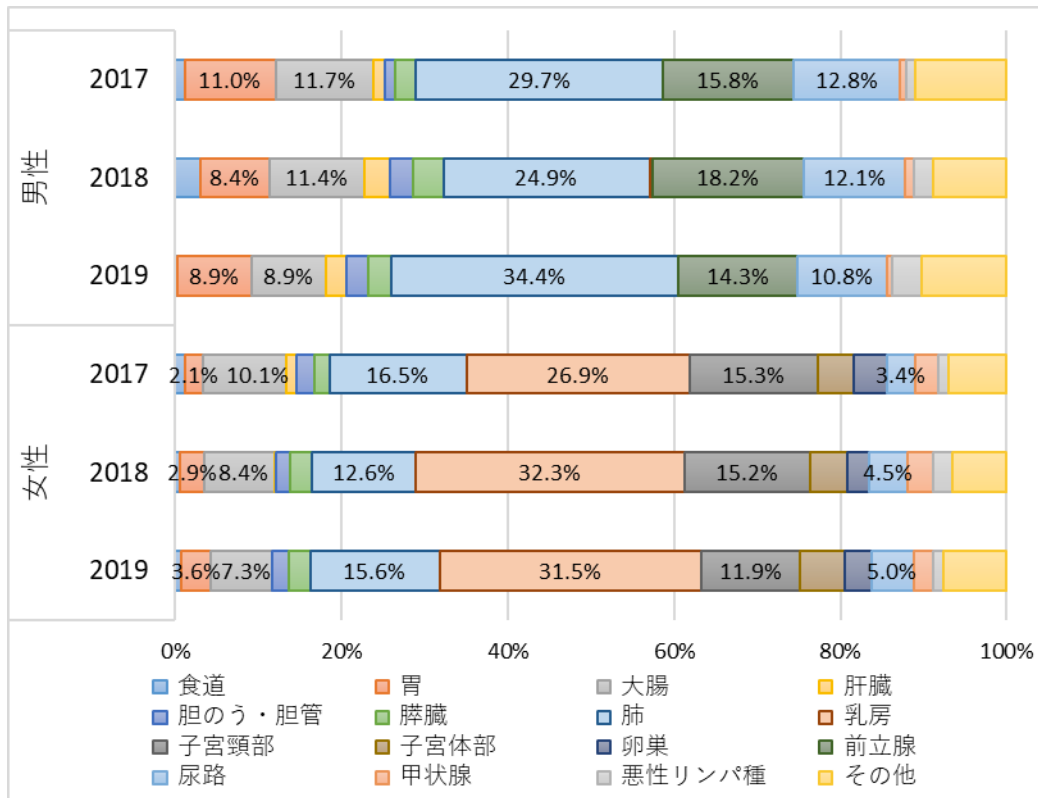
	男性			女性			総計		
	2017	2018	2019	2017	2018	2019	2017	2018	2019
がん検診・健康診断・人間ドック	32	41	43	59	58	50	91	99	93
他疾患経過観察中の偶然発見	101	101	132	93	72	84	194	173	216
剖検発見（A iを含む）	0	0	1	0	0	0	0	0	1
その他	139	150	127	132	138	132	271	288	259
不明	1	5	11	43	42	36	44	47	47
総計	273	297	314	327	310	302	600	607	616



4. 性別・部位別の登録数

症例年・部位別件数集計（症例区分20・21・30・31を集計）

	男性			女性			総計		
	2017	2018	2019	2017	2018	2019	2017	2018	2019
食道	3	9	1	4	2	2	7	11	3
胃	30	25	28	7	9	11	37	34	39
大腸	32	34	28	33	26	22	65	60	50
肝臓	4	9	8	4	1	0	8	10	8
胆のう・胆管	3	8	8	7	5	6	10	13	14
膵臓	7	11	9	6	8	8	13	19	17
肺	81	74	108	54	39	47	135	113	155
乳房	0	1	0	88	100	95	88	101	95
子宮頸部	0	0	0	50	47	36	50	47	36
子宮体部	0	0	0	14	14	16	14	14	16
卵巣	0	0	0	13	8	10	13	8	10
前立腺	43	54	45	0	0	0	43	54	45
尿路	35	36	34	11	14	15	46	50	49
甲状腺	2	3	2	9	10	7	11	13	9
悪性リンパ種	3	7	11	4	7	4	7	14	15
その他	30	26	32	23	20	23	53	46	55
総計	273	297	314	327	310	302	600	607	616



● 2019年の罹患数（全国合計値）が多い部位

2019年の罹患数

	1位	2位	3位	4位	5位
総数	大腸	肺	胃	乳房	前立腺
男性	前立腺	大腸	胃	肺	肝臓
女性	乳房	大腸	肺	胃	子宮

(がん情報サービス がんの罹患数の順位より)

● 2017～2019年の罹患数（自施設合計値）が多い部位

2017～2019年の罹患数（自施設）

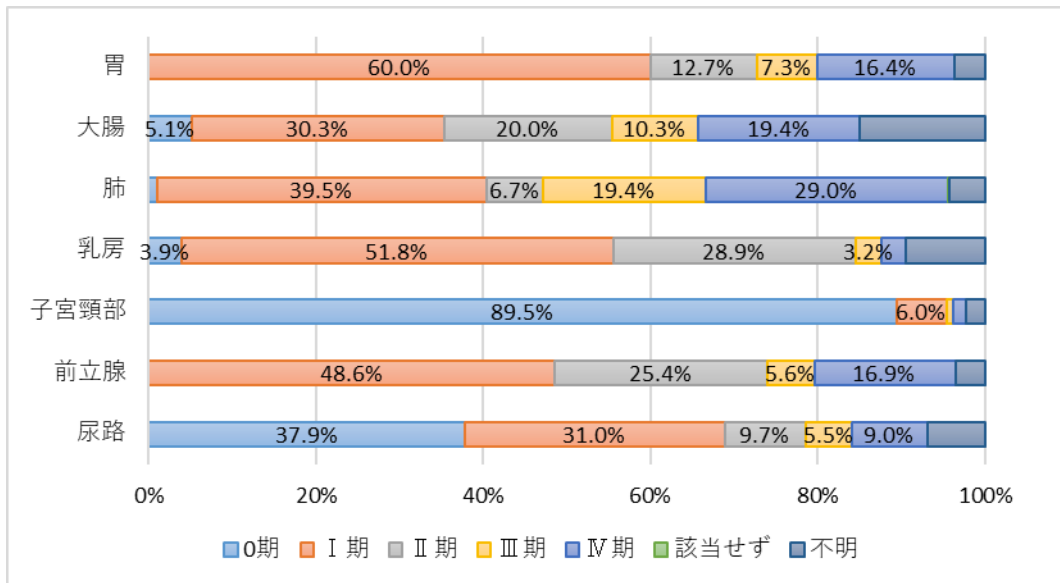
	1位	2位	3位	4位	5位
総数	乳房	肺	大腸	子宮頸部	尿路
男性	肺	前立腺	尿路	大腸	胃
女性	乳房	子宮頸部	肺	大腸	子宮体部

5. 部位別の治療前ステージ

部位別・治療前ステージ集計（症例区分20・21・30・31を集計）

	0期	I期	II期	III期	IV期	該当せず	不明	総計
食道	0	7	3	3	8	0	0	21
胃	0	66	14	8	18	0	4	110
大腸	9	53	35	18	34	0	26	175
肝臓	0	12	1	4	8	0	1	26
胆のう・胆管	1	5	9	3	9	0	10	37
膵臓	0	17	5	4	19	0	4	49
肺	4	159	27	78	117	1	17	403
乳房	11	147	82	9	8	0	27	284
子宮頸部	119	8	0	1	2	0	3	133
子宮体部	1	27	1	3	0	0	12	44
卵巣	0	8	5	2	7	0	9	31
前立腺	0	69	36	8	24	0	5	142
尿路	55	45	14	8	13	0	10	145
甲状腺	0	20	4	3	1	0	5	33
悪性リンパ種	0	9	9	8	9	0	1	36
その他	13	34	9	8	9	72	9	154
総計	213	686	254	168	286	73	143	1,823

● 当院で登録件数が多い部位（上位7部位）の治療前ステージ



6. 部位別の治療内容（初回治療）

● 初回治療の主要なものを集計

部位別・治療内容集計（症例区分20・21・30・31を集計）

	手術のみ	手術+薬物	手術+放射線	手術+放射線+薬物	放射線のみ	薬物療法のみ	放射線+薬物	総計
食道	3	2	0	0	5	4	4	18
胃	61	22	0	0	1	11	0	95
大腸	94	55	0	0	0	16	0	165
肝臓	8	1	0	0	2	1	0	12
胆のう・胆管	12	8	0	0	0	8	0	28
膵臓	9	7	0	0	0	13	0	29
肺	153	56	1	1	12	126	23	372
乳房	49	33	40	26	109	23	2	282
子宮頸部	110	1	2	0	0	1	0	114
子宮体部	30	12	0	0	0	1	0	43
卵巣	17	8	0	0	0	3	0	28
前立腺	54	5	0	0	7	63	1	130
尿路	106	11	0	0	3	7	0	127
甲状腺	33	0	0	0	0	0	0	33
悪性リンパ種	0	0	0	0	1	23	1	25
その他	45	3	7	3	3	24	8	93
総計	784	224	50	30	143	324	39	1,594

● 当院で治療件数が多い部位（上位7部位）の治療内容

